

Edad y siniestralidad en carretera

**Tres de cada 10 conductores
menores de 22 años
sufre un accidente de coche al año**



Madrid septiembre de 2019

Edad y siniestralidad en carretera

El factor edad es especialmente relevante en los dos extremos:
hasta los 25 años
y a partir de los 71

Ficha técnica

El estudio ha sido elaborado con una base de más de 500.000 siniestros con un tercero implicado registrados en 4 millones de pólizas de clientes particulares y autónomos (no incluyen pólizas de flotas) de AXA España.

El análisis actuarial de la incidencia del factor edad en los siniestros culpables con un tercero se ha calculado en base a los siniestros de AXA registrados en los años 2015, 2016 y 2017.

Frecuencia de accidentes por franja de edad

Los conductores de menos de 22 años tienen una frecuencia de accidentes de tráfico del 29% y los jóvenes de entre 22 y 25 años, del 25%, frente al 14,2% de la media.

Los conductores de 66 a 70 años tienen una frecuencia de accidentes un 17% menor a la media.

Aquellos de entre 71 y 75 años y los mayores de 75 son los dos colectivos con menor probabilidad de sufrir un accidente, con frecuencias un 23% y un 26% menores a la media, respectivamente.

Frecuencia de accidentes por franja de edad

FRECUENCIA DE ACCIDENTES DE TRÁFICO POR FRANJA DE EDAD	
18 - 21 AÑOS	29,3%
22 - 25 AÑOS	24,5%
26 - 30 AÑOS	19,5%
31 - 35 AÑOS	18,0%
36 - 40 AÑOS	16,5%
41 - 45 AÑOS	15,7%
46 - 50 AÑOS	15,3%
51 - 55 AÑOS	15,0%
56 - 60 AÑOS	13,9%
61 - 65 AÑOS	12,8%
66 - 70 AÑOS	12,4%
71 - 75 AÑOS	11,0%
+ 75 AÑOS	10,5%
MEDIA	14,2%

Frecuencia de culpabilidad/inocencia por edad

La frecuencia de accidentes de los más jóvenes es más del doble de la media, pero su porcentaje de culpabilidad es menor al 50%.

Los conductores de edades entre los 31 y los 40 años tienen el porcentaje de culpabilidad más bajo.

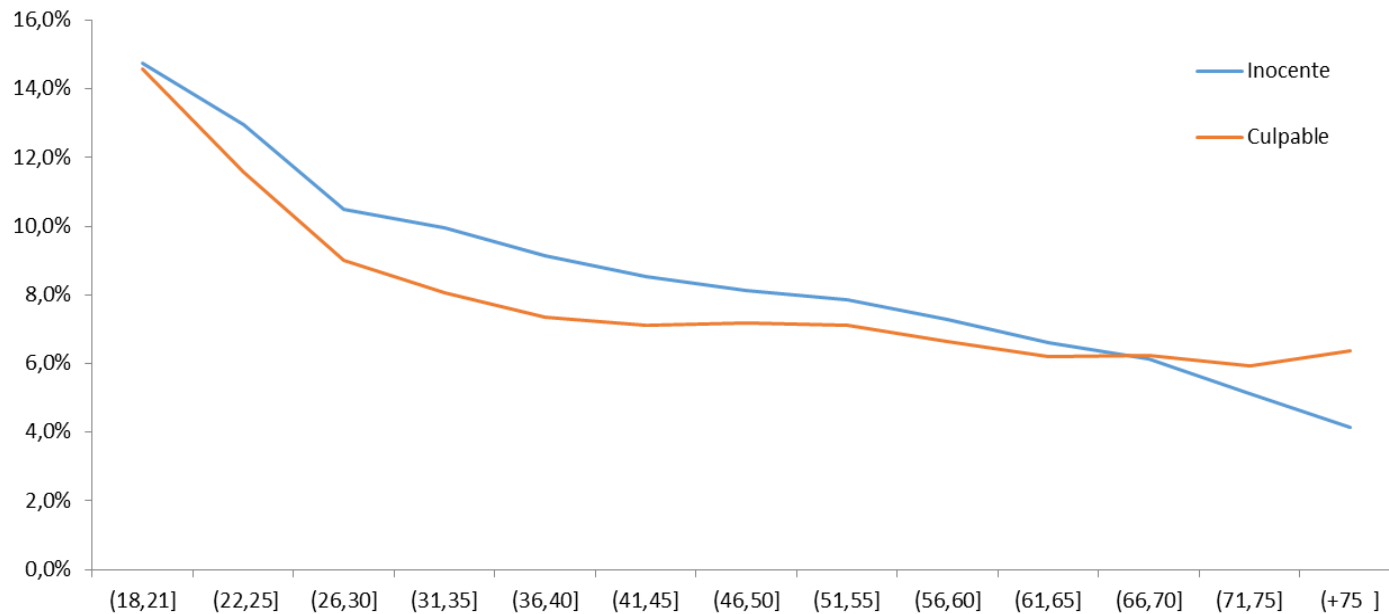
Entre los 71 y los 75 años, el porcentaje de responsabilidad empeora hasta el 53,7% y en los conductores de más de 75 años es de un 26% más que la media.

Los conductores de más de 70 años son los que menos accidentes tienen pero son responsables en la mayoría.

Frecuencia de culpabilidad/inocencia por edad

FRANJAS DE EDAD	CULPABILIDAD		INOCENCIA	
	FRECUENCIA	% TOTAL	FRECUENCIA	% TOTAL
18 - 21 AÑOS	14,6%	49,7%	14,7%	50,3%
22 - 25 AÑOS	11,6%	47,2%	13,0%	52,8%
26 - 30 AÑOS	9,0%	46,2%	10,5%	53,8%
31 - 35 AÑOS	8,0%	44,7%	10,0%	55,3%
36 - 40 AÑOS	7,4%	44,6%	9,2%	55,4%
41 - 45 AÑOS	7,1%	45,5%	8,5%	54,5%
46 - 50 AÑOS	7,2%	46,9%	8,1%	53,1%
51 - 55 AÑOS	7,1%	47,5%	7,8%	52,5%
56 - 60 AÑOS	6,6%	47,7%	7,3%	52,3%
61 - 65 AÑOS	6,2%	48,5%	6,6%	51,5%
66 - 70 AÑOS	6,2%	50,4%	6,1%	49,6%
71 - 75 AÑOS	5,9%	53,7%	5,1%	46,3%
+ 75 AÑOS	6,4%	60,6%	4,1%	39,4%
MEDIA	6,8%	48,0%	7,4%	52%

Frecuencia de culpabilidad/inocencia por edad



La influencia del factor edad en la siniestralidad

Los conductores de entre 18 y 21 años son el colectivo al que más afecta la variable edad, con un 57% más de probabilidad de sufrir un accidente.

Les siguen los mayores de 75 años, con un riesgo mayor del 29%.

Los otros dos grupos con una considerable incidencia de la edad son los jóvenes de entre 22 y 25 años, con un 19% más, y los conductores de entre 71 y 75 años, con un 9%.

La influencia del factor edad en la siniestralidad

